

HƯỚNG DẪN SỬ DỤNG

Toshiba FV4 in qua được cổng Lan

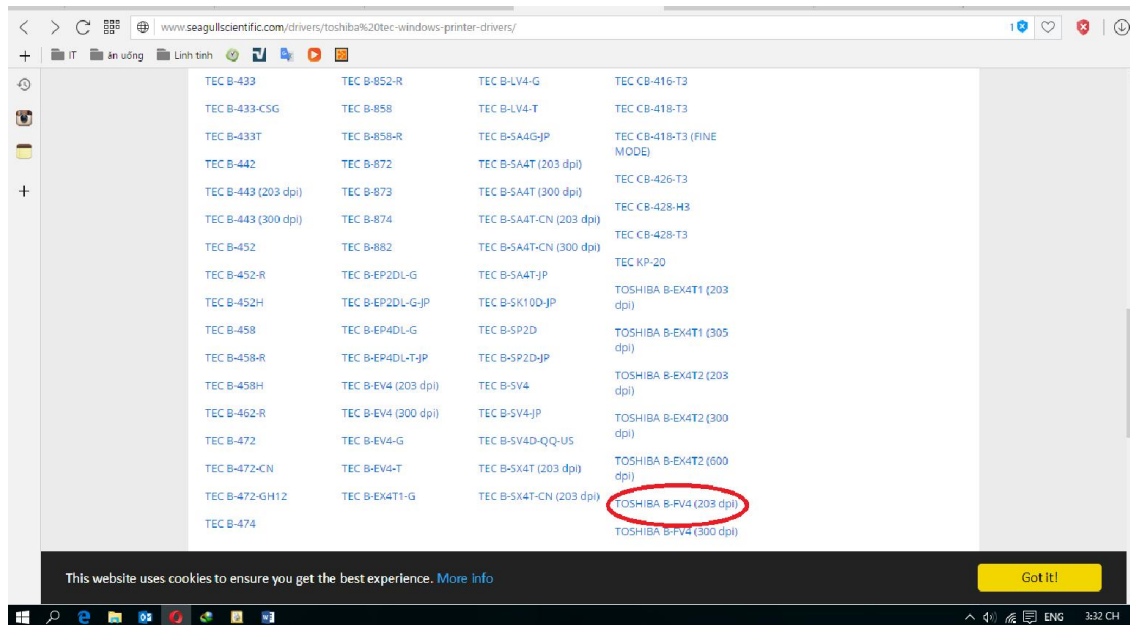
(Kèm hình ảnh minh họa)

Trong quá trình cài đặt máy in phải kết nối với máy tính qua cổng USB

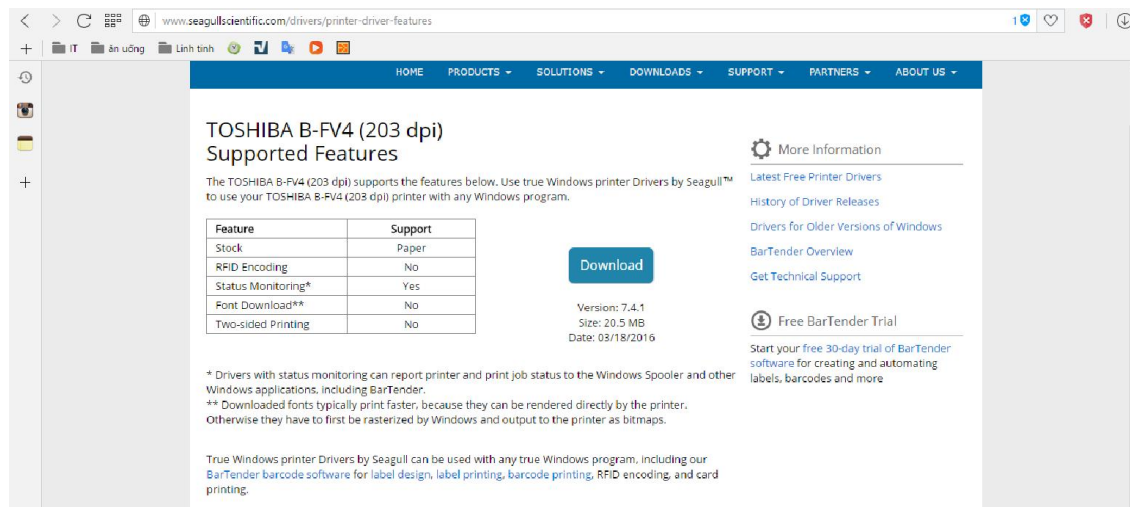
I. Cài đặt Driver máy in Toshiba FV4:

Bước 1: Tải driver -> Vào đường link: <http://www.seagullscientific.com/drivers/toshiba%20tec-windows-printer-drivers/>

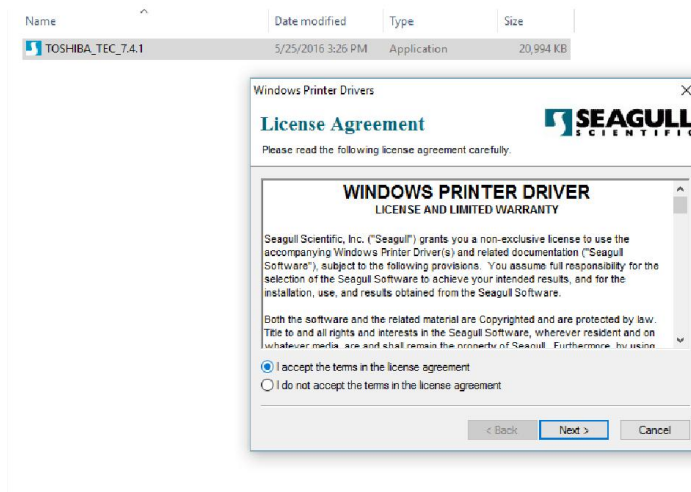
và chọn dòng máy in **Toshiba B-FV4(203 dpi)** cần tải driver.



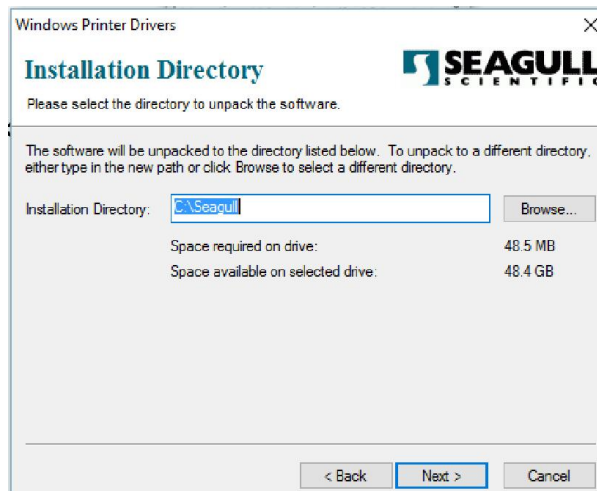
Sau đó nhấp vào mục **Download**



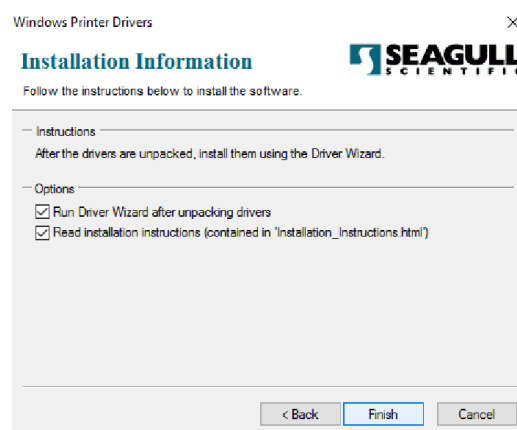
Bước 2: Vào folder tải về chạy file **TOSHIBA_TEC_7.4.1.exe**



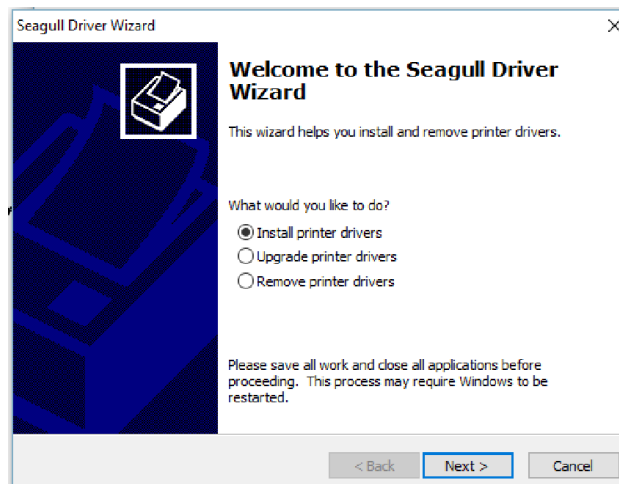
Bước 3: Hiện thông báo chọn **I accept the terms in the license agreement** và ấn Next



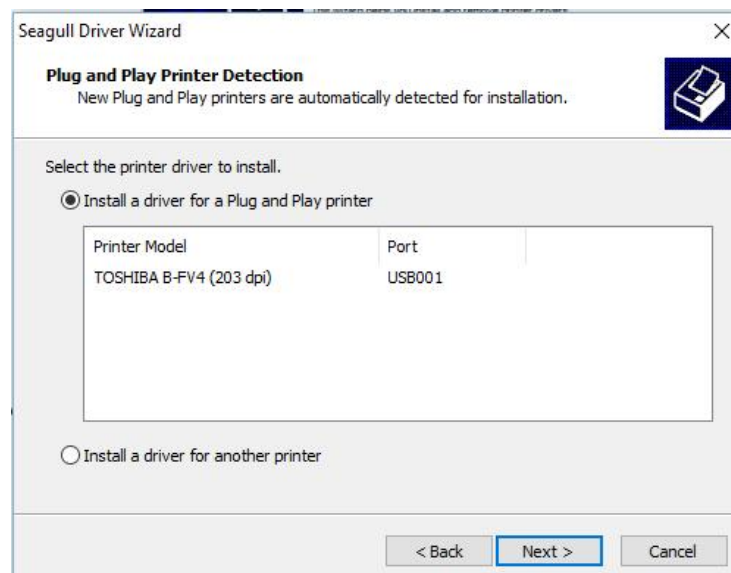
Bước 4: Chọn Next



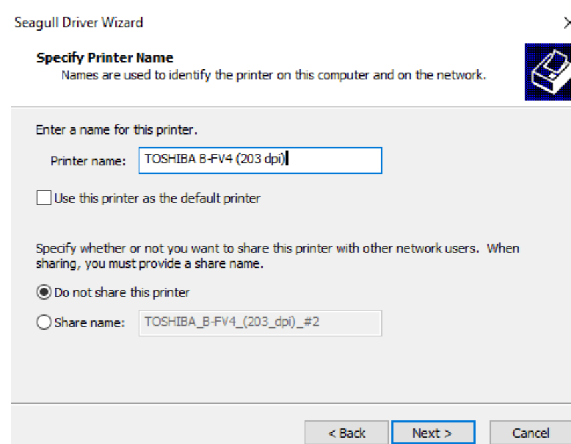
Bước 5: Chọn Finish



Bước 6: Chọn **Install printer drivers** sau đó chọn **Next**

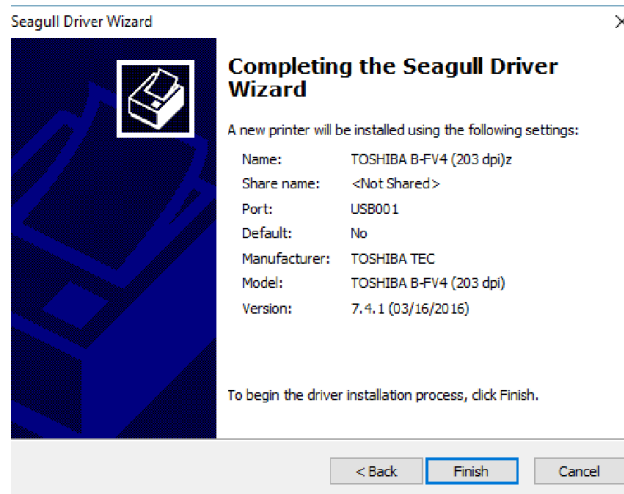


Bước 7: Nếu khung báo hiện ra Printer Model là **Toshiba B-FV4** là đúng. Sau đó chọn **Next**



Bước 8: Printer name: Tên muốn đặt cho máy in

- **Use this printer as the default printer:** Chọn máy in làm máy in mặc định
- ✓ Sau đó chọn Next

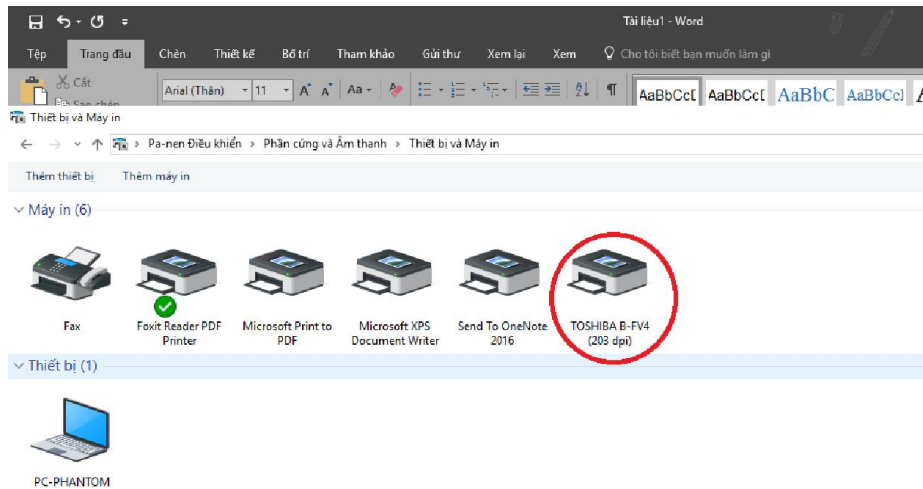


Bước 9: Chọn Finish

- ✓ Sau đó chương trình yêu cầu restart máy.

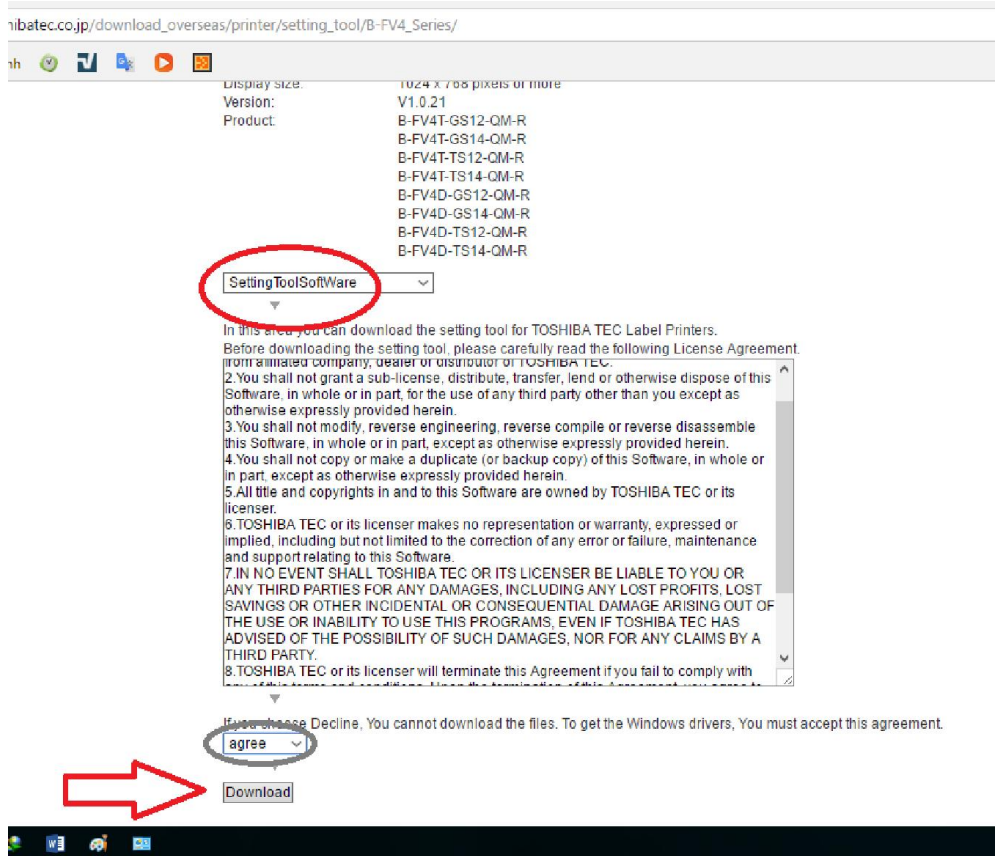
Bước 10: Sau đó vào Control panel > Device and printers

- ✓ Nếu hiện máy in Toshiba B-FV4 vậy là cài đặt đúng.

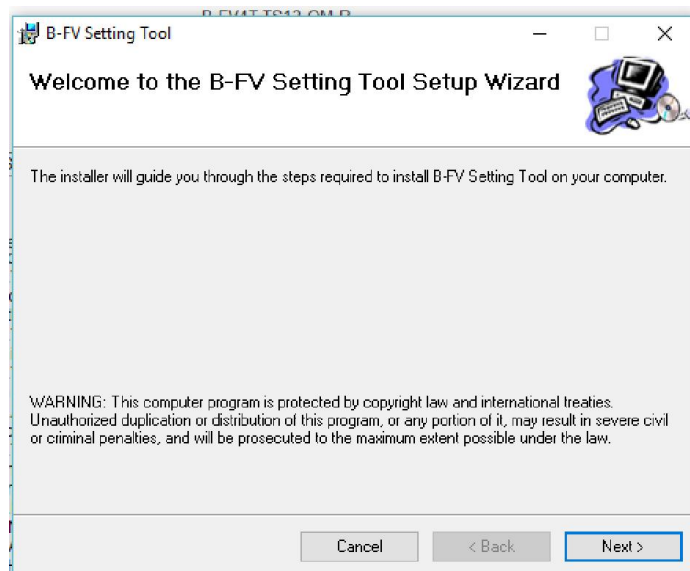


II. Cài đặt Printer Setting Tool:

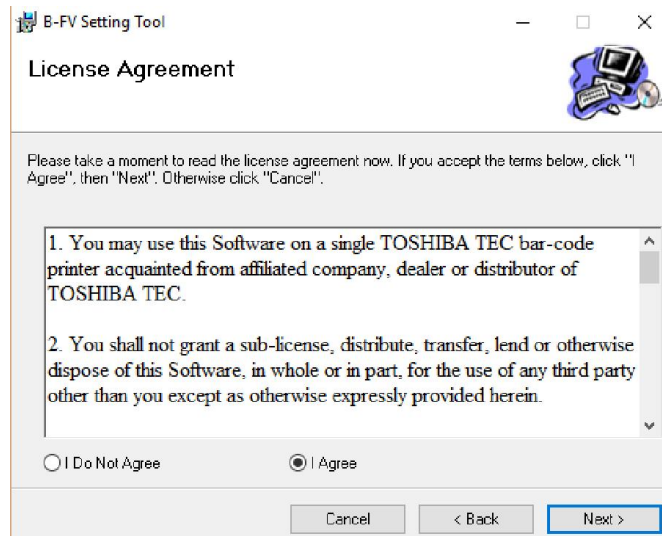
Bước 1: Vào đường link: http://www.toshibatec.com/download_overseas/printer/setting_tool/B-EV4_Series/ và chọn theo hướng dẫn



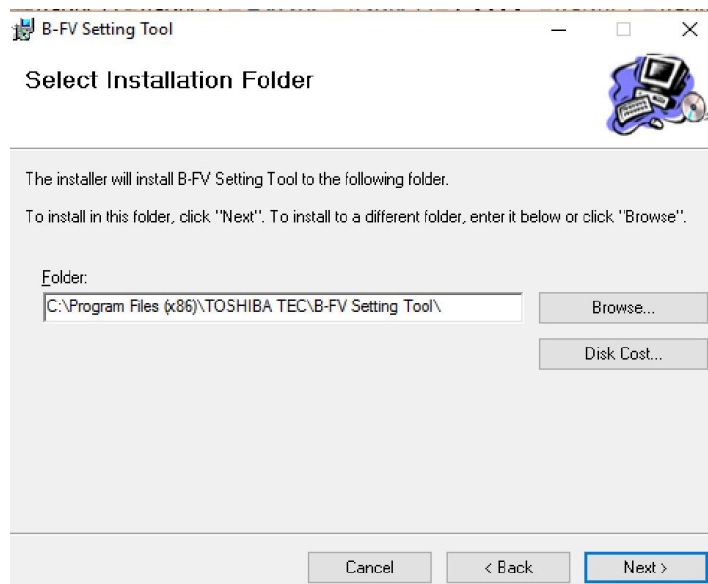
Bước 2: Giải nén file tải về **BFV_Setting_Tool_V1021.zip** và chạy file **B-FV Setting Tool_V1.0.21.msi**



✓ Chọn Next

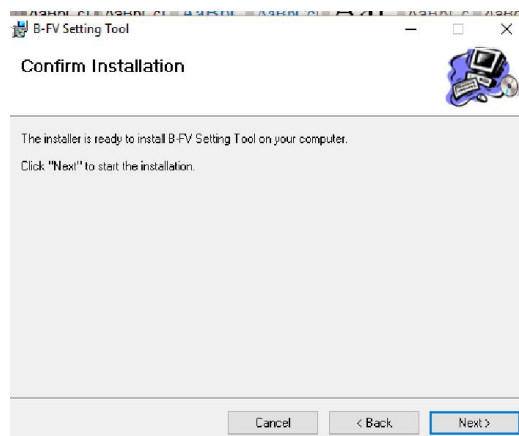


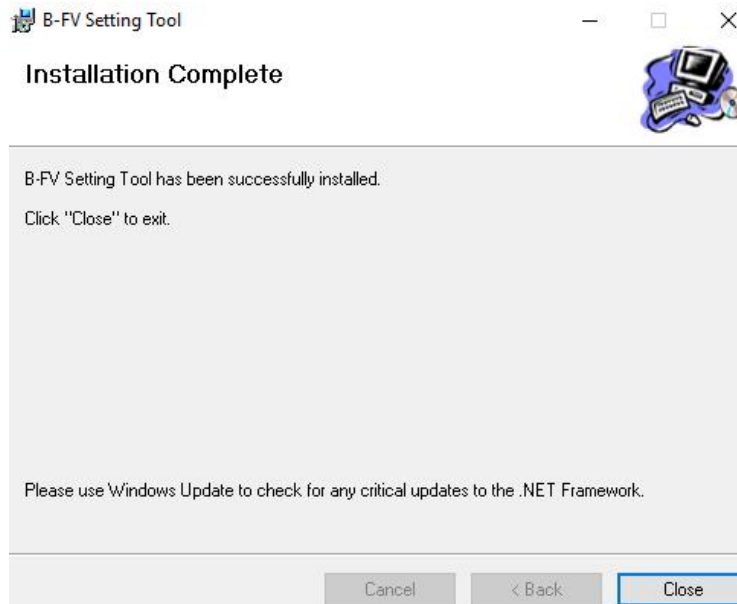
Bước 3: Chọn I Agree và chọn Next



Bước 4: Chọn Next

Bước 5: Chọn Next





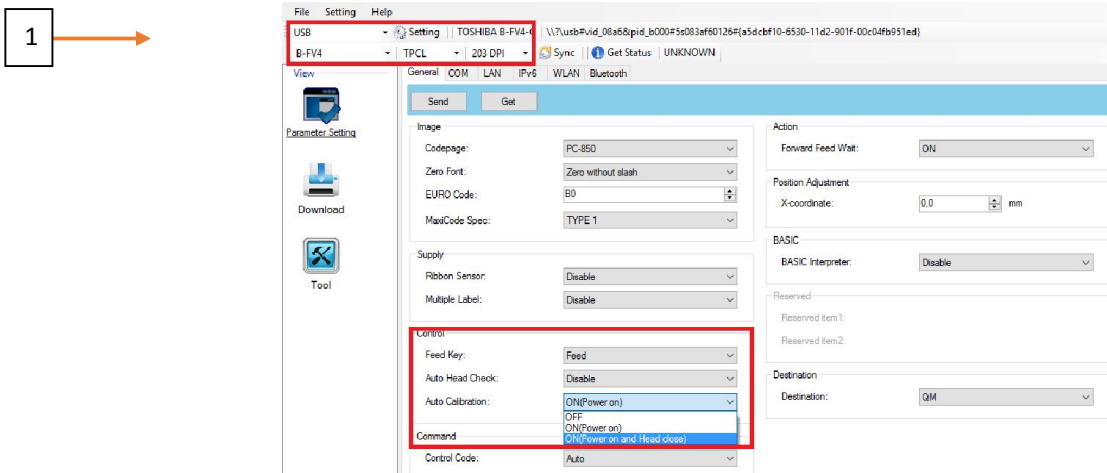
Bước 6: Chọn Close

- ✓ Icon ở desktop của phần mềm Setting tool



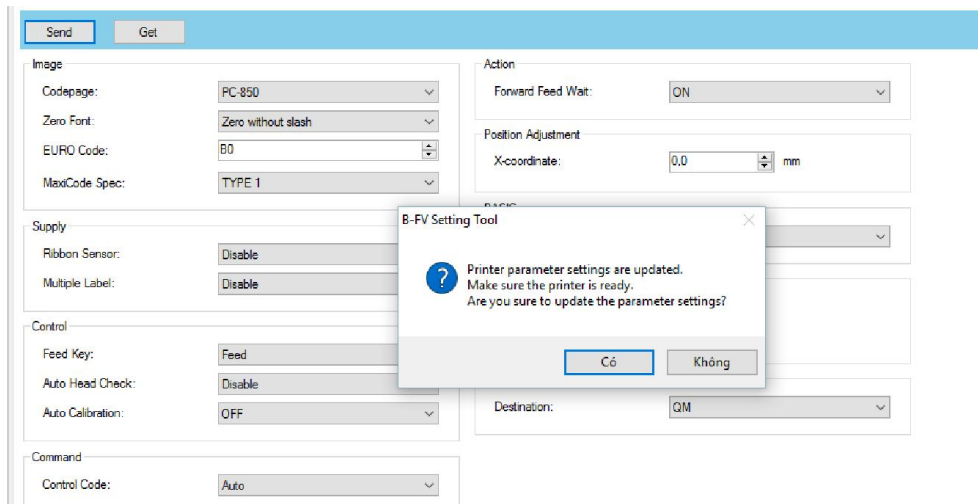
III. Thiết đặt feed giấy:

- ✓ Vào phần mềm **B-FV Setting Tool**

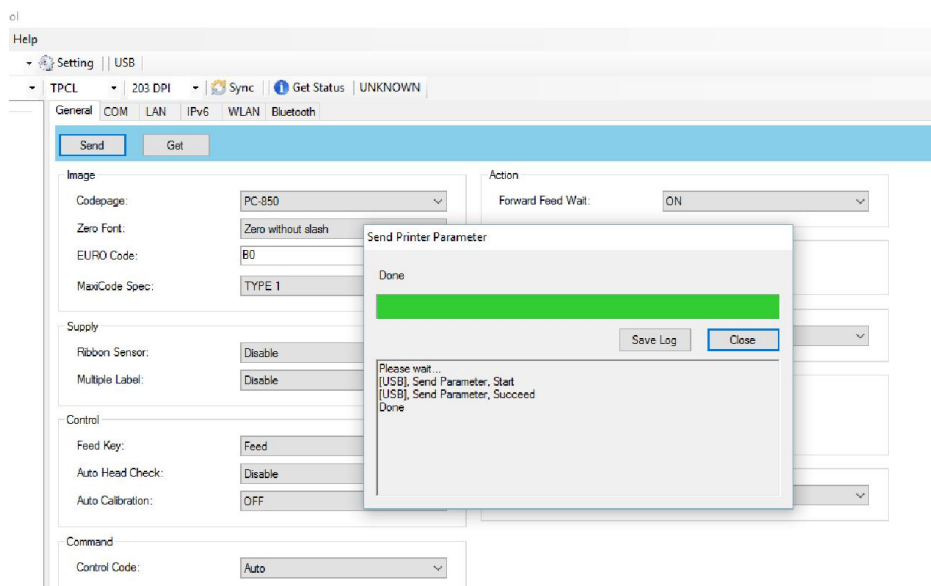


- ✓ Các thông số ở mục 1 phải đúng như trong hình:
- ✓ Cổng kết nối **USB**
- ✓ Máy in **B-FV4**
- ✓ Kiểu kết nối **TPCL**
- Phân giải máy in **203 DPI**
- Khi sử dụng, máy sẽ Calib giấy để cho giấy in sẽ ra đúng với mép của máy in. Nhưng tùy vào người dùng muốn cấu hình máy sẽ tự Calib như thế nào mà ta sẽ chọn.

- Để chỉnh Calib giấy chọn mục **Auto Calibration** trong trình đơn **Control** của tab **General**
 - Off: Máy ko tự calib giấy
 - On (Power On): Máy tự calib giấy mỗi khi máy bật
 - On (Power On and head close): Máy tự calib giấy khi bật và khi đóng đầu in
- Sau đó chọn **Send** để máy in nhận được lệnh.



Chọn Yes

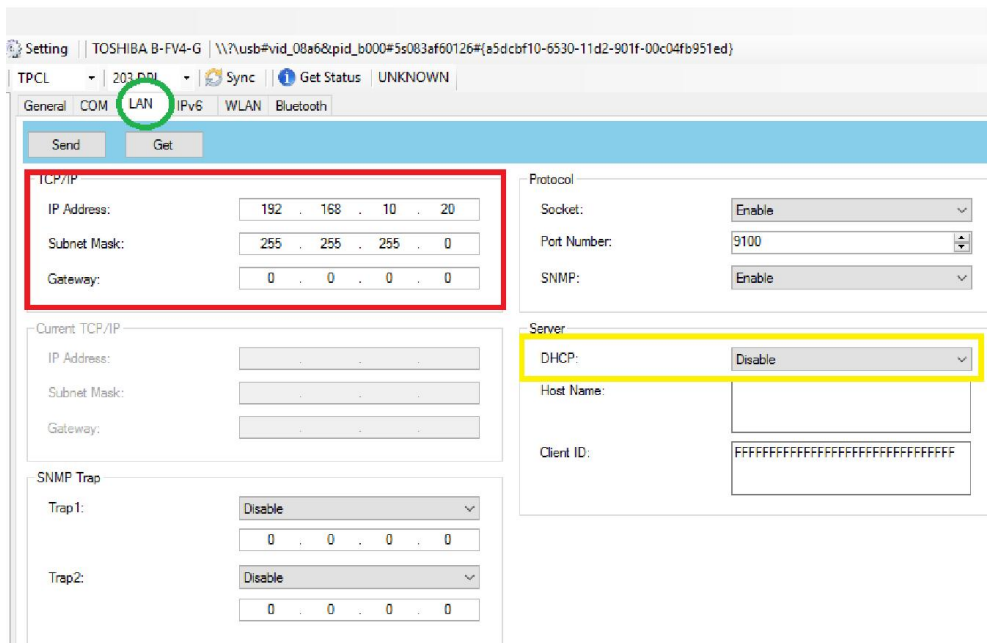


- Hiện thông báo đã gửi lệnh thành công

IV. Thiết đặt in qua cổng Lan:

Lưu ý : Phải gắn máy in vào Switch hoặc router cấp IP cùng chung lớp mạng với máy tính đang dùng để cài đặt.

Bước 1: Chuyển qua Tab LAN



➤ Đây là thiết đặt mặc định của phần mềm.

Bước 2: Ở mục TCP/IP

- **IP Address:** chọn địa chỉ IP không trùng và có cùng lớp mạng với máy tính dùng để in.
- **Subnet Mask:** Chia theo lớp của IP
- **Gateway:** để mặc định 0.0.0.0

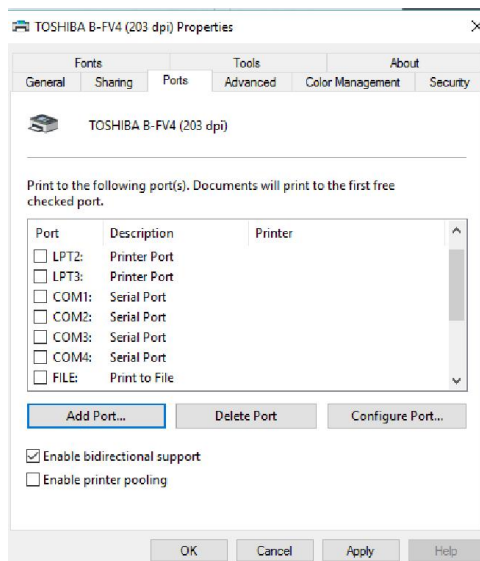
Lưu ý: Mục DHCP phải chọn Disable không thì sẽ không in được.

- Sau khi cấu hình xong chọn **Send**.
- Để kiểm tra thử máy đã cấu hình IP như thế nào thì có thể in test để kiểm tra:

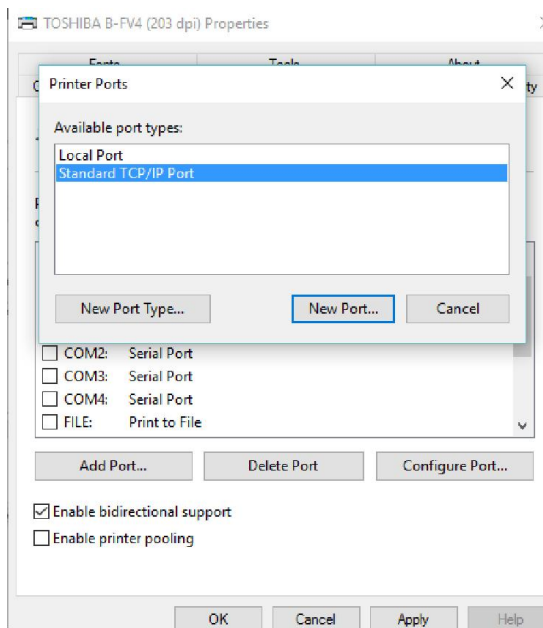
Giữ nút Feed và bật nguồn sau đó chờ cho đèn 1 là màu cam đèn 2 là màu xanh thì thả nút feed ra và ấn lại một lần nữa.

Bước 1: Tháo cáp USB và cắm cáp LAN vào máy in.

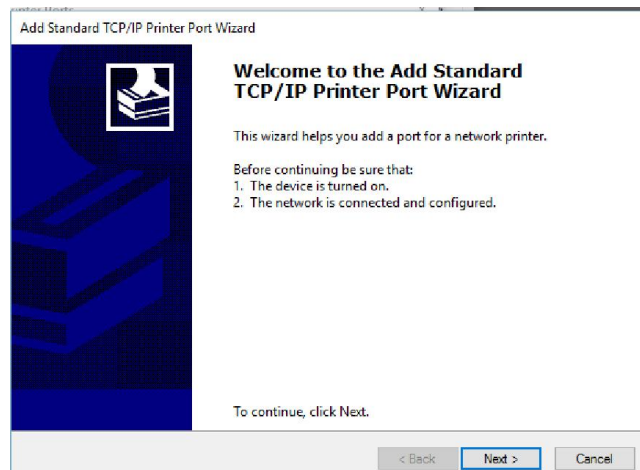
Bước 2: Sau đó vào mục Control panel > Device and printers và chọn chuột phải vào máy in Toshiba B-FV4 và chọn Printer Properties chọn tab Port.



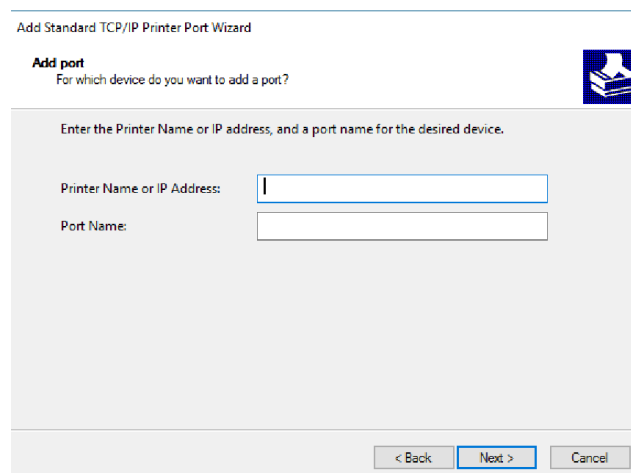
➤ **Chọn Add Port**



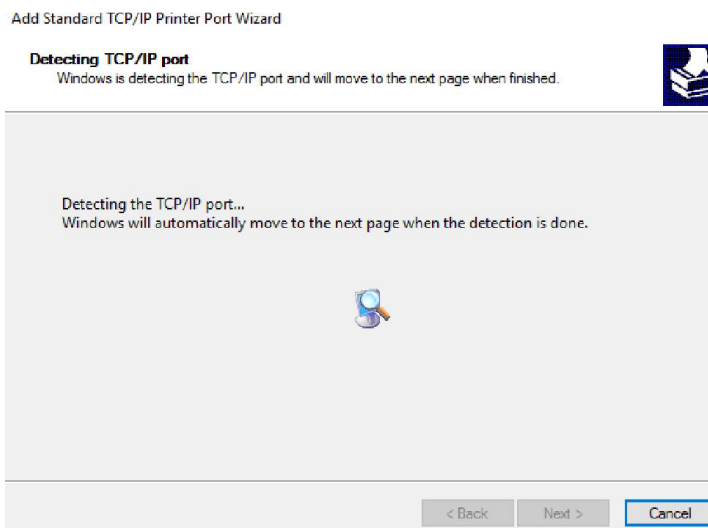
Bước 3: Chọn Standard TCP/IP Port sau đó chọn New Port



Bước 4: Chọn Next

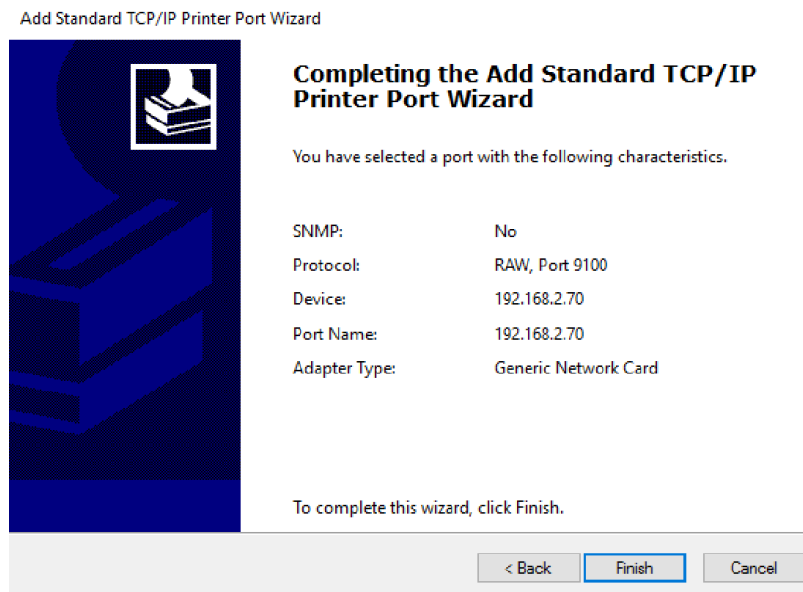


Bước 5: Nhập vào địa chỉ IP đã cấu hình cho máy in vào mục Printer Name or IP Address



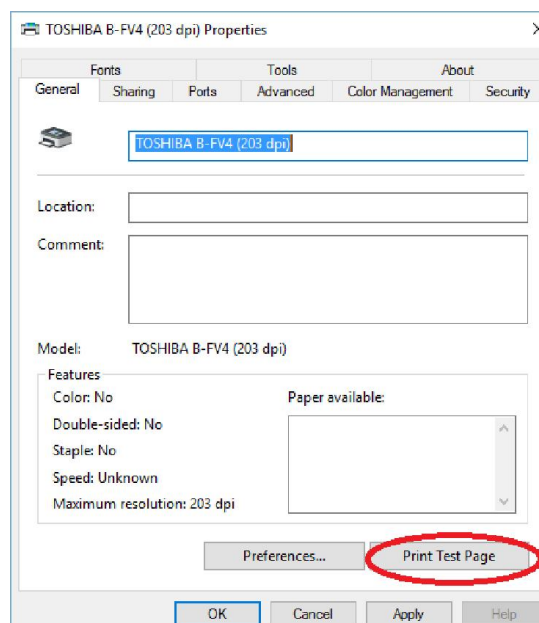
Bước 6:

Máy sẽ tự tìm ra máy in



Bước 7: Hiện ra bảng này là máy tính đã cấu hình port LAN xong.

- Chọn **Finish**



Bước 8: In thử qua cổng Lan. Vào tab **General** chọn mục **Print Test Page** máy sẽ in ra chữ TEST là cài đặt hoàn tất.

Chúc Quý Khách thực hiện thao tác thành công, cảm ơn Quý Khách !!!

Thực hiện: Phòng Kỹ thuật Tâm Nhìn Toàn Cầu

Mọi ý kiến đóng góp liên lạc với Phòng hoặc *Hot Line* : +84 8 38684409